

არსებულ წნევის გამაძლიერებელ  
სატუმბო სადგურში-540, სარემონტო  
სამუშაოები  
ს/კ(01.10.18.006.305)

თბილისი, 2022

# სარჩევი

აღნიშვნა	დასახელება	ფურც. N.
1	სარჩევი	ა-1
2	ობიექტის სიტუაციის ამსახველი ფოტომასალა	ა-2
3	სიტუაციური გეგმა	ა-3
4	არსებული სამორიგეო ოთახის გეგმა	ა-4
5	სახანძრო კიბე	ა-5
6	მოცულობები	ა-6



დამკვეთი (N): IC21-0558080  
IN21-0505533

ადმინისტრაციული დეპარტამენტი

შემსრულებელი:

ტექნიკური ექსპერტიზისა და  
პროექტირების დეპარტამენტი

პროექტის დასახელება:

არსებული წნევის გამაძლიერებელ  
სატუმბო სადგურში-540,  
სარემონტო სამუშაოები  
ს/კ(01.10.18.006.305)

პროექტი მოამზადა:

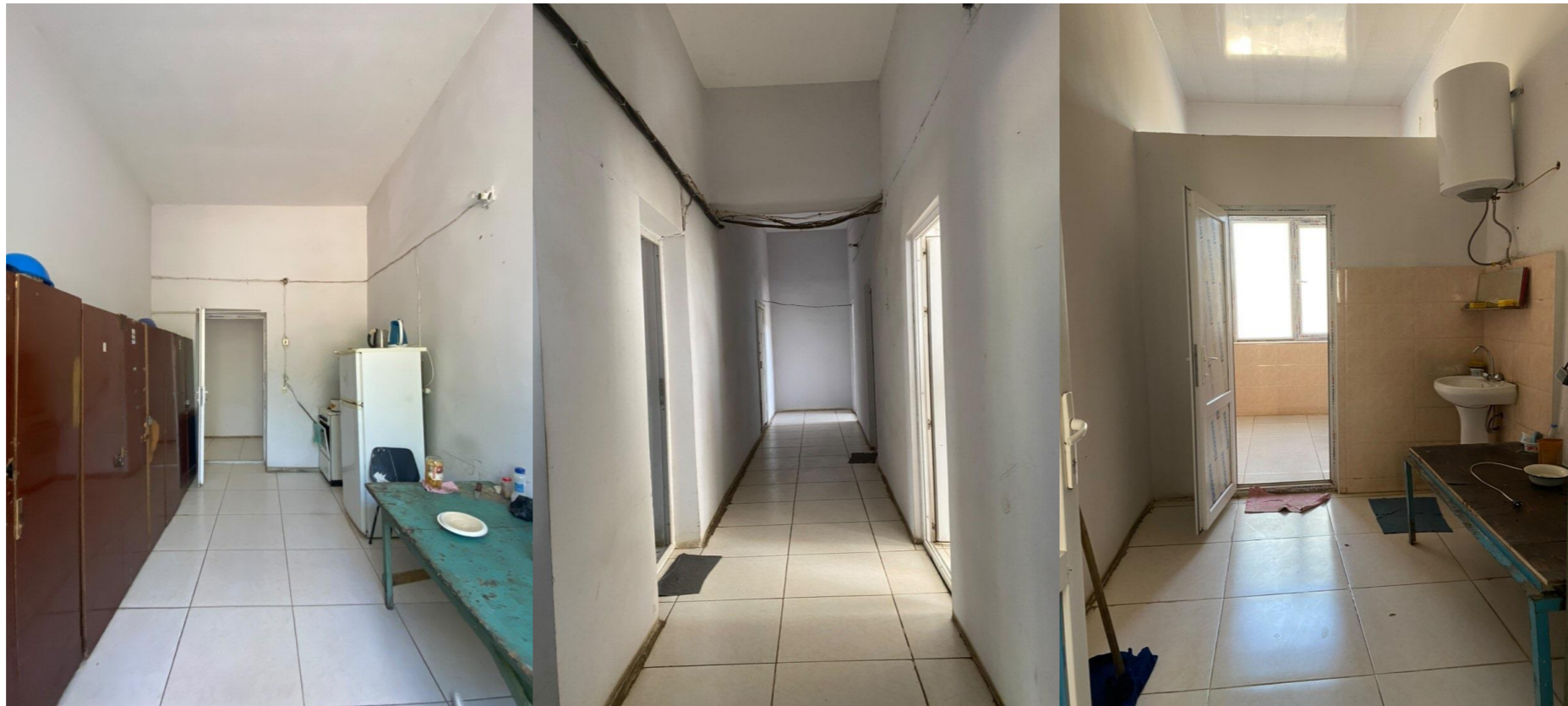
ლიკა ბითაძე

თარიღი: სექტემბერი, 2022

სარჩევი

მასშტაბი	ფურცელი	ფორმატი
-	ა-1	A3

# ობიექტის სიტუაციის ამსახველი ფოტომასალა



შეიღებოს არსებული ლითონის კარადა



არსებული ლიობები გადაიხუროს დაღარული ფოლადის ფურცლით



დამკვეთი (N): IC21-0558080  
IN21-0505533

ადმინისტრაციული დეპარტამენტი

შემსრულებელი:  
ტექნიკური ექსპერტიზისა და პროექტირების დეპარტამენტი

პროექტის დასახელება:  
არსებული წნევის გამაძლიერებელ სატუმბო სადგურში-540, სარემონტო სამუშაოები ს/კ(01.10.18.006.305)

პროექტი მოამზადა:  
ლიკა ბითაძე  
*ლიკა ბითაძე*

თარიღი: სექტემბერი, 2022

ობიექტის სიტუაციის ამსახველი ფოტომასალა

მასშტაბი	ფურცელი	ფორმატი
-	ა-2	A3

# სიტუაციური გეგმა



დამკვეთი (N): IC21-0558080  
IN21-0505533

ადმინისტრაციული დეპარტამენტი

შემსრულებელი:  
ტექნიკური ექსპერტიზისა და  
პროექტირების დეპარტამენტი

პროექტის დასახელება:  
არსებული წნევის გამაძლიერებელ  
სატუმბო სადგურში-540,  
სარემონტო სამუშაოები  
ს/კ(01.10.18.006.305)

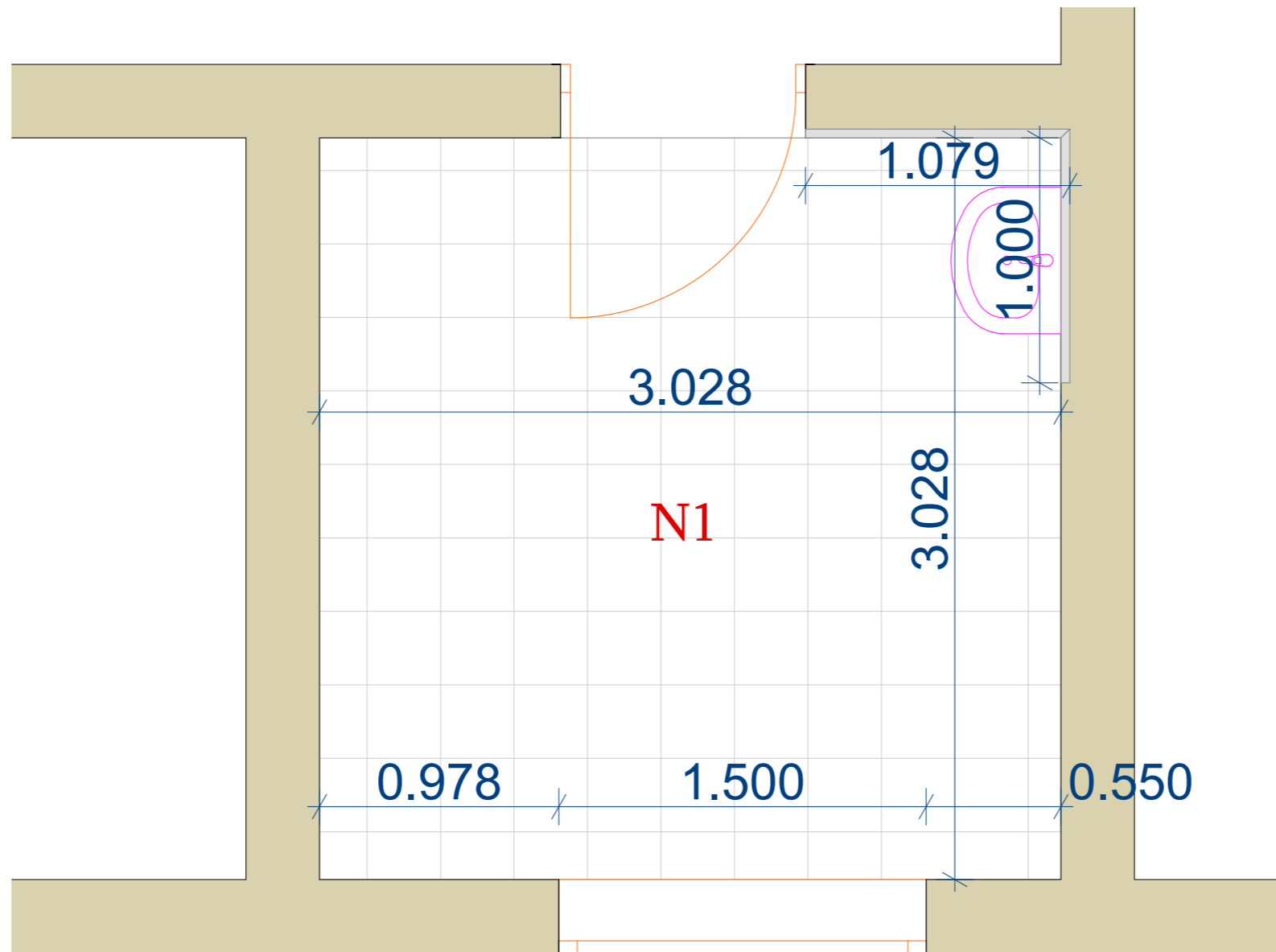
პროექტი მოამზადა:  
ლიკა ბითაძე  
*ლიკა ბითაძე*

თარიღი: სექტემბერი, 2022

სიტუაციური გეგმა

მასშტაბი	ფურცელი	ფორმატი
-	ა-3	A3

# არსებული სამორიგეო ოთახის გეგმა



დამკვეთი (N): IC21-0558080  
IN21-0505533

ადმინისტრაციული დეპარტამენტი

შემსრულებელი:

ტექნიკური ექსპერტიზისა და  
პროექტირების დეპარტამენტი

პროექტის დასახელება:

არსებული წნევის გამაძლიერებელ  
სატუმბო სადგურში-540,  
სარემონტო სამუშაოები  
ს/კ(01.10.18.006.305)

პროექტი მოამზადა:

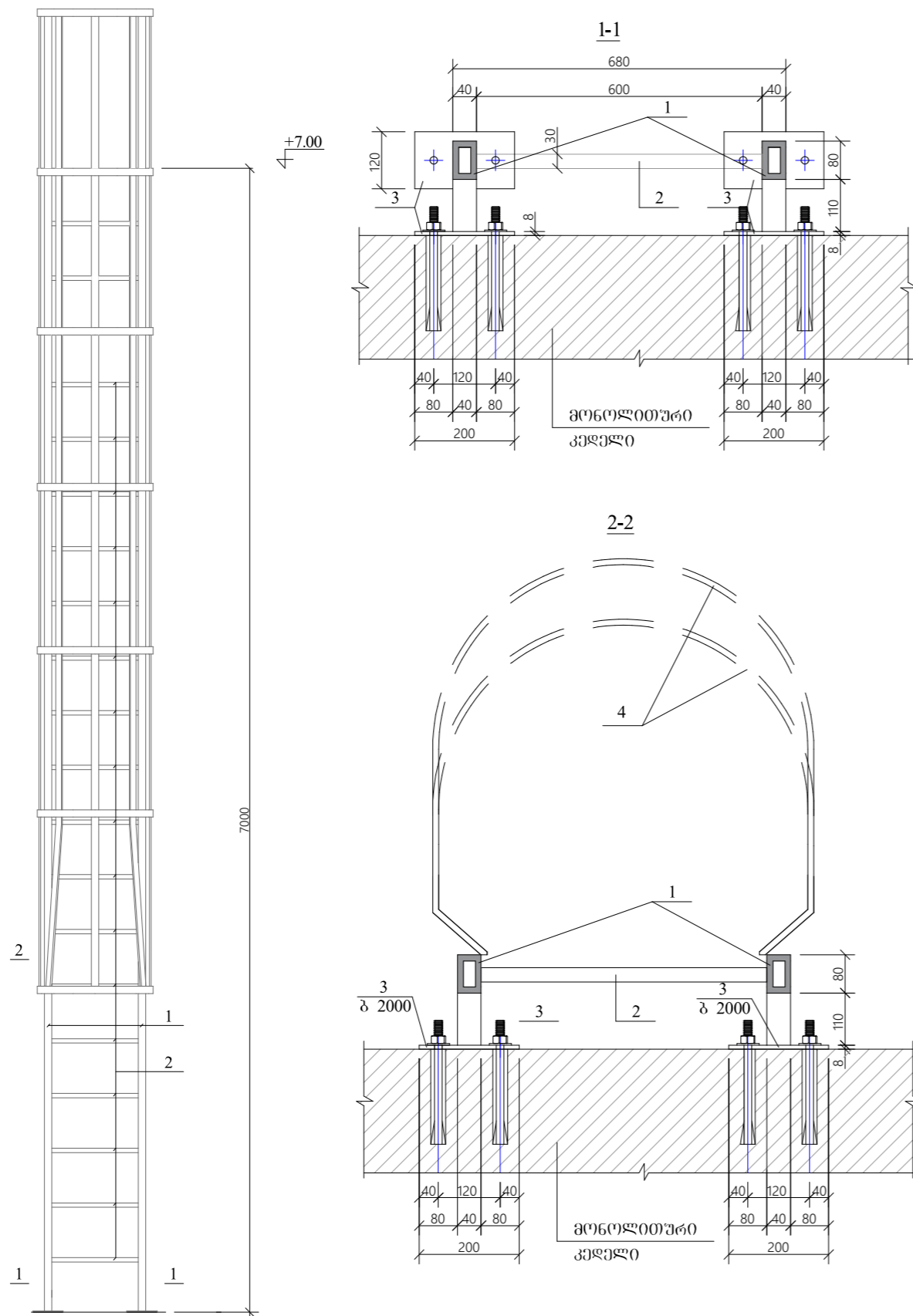
ლიკა ბითაძე

თარიღი: სექტემბერი, 2022

არსებული სამორიგეო  
ოთახის გეგმა

მასშტაბი	ფურცელი	ფორმატი
-	ა-4	A3

# სახანძრო კიბე



ლითონის კიბის კბლ 2 სპეციფიკაცია

კოფ.	ა ღ ნ ი შ ვ ნ ა	ღ ა ს ა ხ ე ჯ ე ბ ა	რაოდ.	მასა ერთ. კვ.	შენიშვნა
<u>დეტალები</u>					
1	ГОСТ 30245-2003	მილკაფრავი 80X40X3 L=9000	2	6.19	111.42კგ
2	ГОСТ 30245-2003	მილკაფრავი 30X30X2 L=600	20	1.02	20.4კგ
3	ГОСТ 16523-89	ფოლადის ფურცელი -8X200X120	6	1.76	10.56კგ
4		ფოლადის ზოლიანი -3X50 L=7900	—	—	68.32კგ
5		თაფლადი ლენტა L=250 მმ M16	12		

**შენიშვნები:**

- ლითონის დეტალები ერთმანეთთან დაკავშირდეს ელექტროკაპლური შეღებვითი ГОСТ 5264-80 სტანდარტით.
- ხედავ ავილოთ შესაღებელი დეტალების მიწიგაღობი სისქის ტოლი.
- ფოლადის მარკა ძ3.  
ფოლადის დეტალები შეიღებოს ანტიკოროზიული საღებავით 60.00 მ2



დამკვეთი (N): IC21-0558080  
IN21-0505533

ადმინისტრაციული დეპარტამენტი

შემსრულებელი:  
ტექნიკური ექსპერტიზისა და პროექტირების დეპარტამენტი

პროექტის დასახელება:  
არსებული წნევის გამაძლიერებელ სატუმბო სადგურში-540, სარემონტო სამუშაოები ს/კ(01.10.18.006.305)

პროექტი მოამზადა:  
ლიკა ბითაძე  
*ლიკა ბითაძე*

თარიღი: სექტემბერი, 2022

სახანძრო კიბე

მასშტაბი	ფურცელი	ფორმატი
-	ა-5	A3

# სამშენებლო მოცულობები

N	სამუშაოს დასახელება	განზ. ბა	რაოდ-ბა	შენიშვნა
1	2	3	4	5
	<b>სატუმბო 540</b>			
	<b>არსებული საპირფარეშო</b>			
1	კედლების შიდა ზედაპირის ჩამოფხვკა ოთახში N1	მ2	33.25	
2	კედლების შიდა ზედაპირის შეფითხვნა-დაზუმფარება და შეღებვა ტენმედეგი წყალმუხლსის საღებავით	მ2	33.25	
2.1	შეფითხვნა-დაზუმფარება			
2.2	დაგრუნტვა პრაიმერით და ტენმედეგი წყალმუხლსის საღებავით შეღებვა ორჯერ. RAL 9003			
5	ნიჟარისA და წყლის შემრევის მონტაჟი ოთახში N1	მ	1.00	
7	ნიჟარის სამონტაჟო ადგილას, კედელზე კერამიკული ფილების გაკვერა 2.10 მ სიმაღლეზე წებოვებულსის ხსნარზე	მ2	5.40	
8	წებოვებულსის			
9	კერამიკული ფილები 300*300მმ			
10	საპირფარეშოში არსებული ლითონის კარადის შეღებვა ანტიკორიზიული გრუნტითა და ორი ფენა ზეთივანი საღებავით	მ2	8.32	
11	მარსებულ მეტალო-პლასტმასის ფანჯრებზე ჯალუზების მონტაჟი(5 ფანჯარა)	მ2	16.50	
12	ეზოში არსებული ღიობების(4 ღიობი) დაფარვა დადარული ფილადის ფურცლით(6 მმ სისქის)	მ2	16.10	
	სახანძრო კიბე:			
	სახანძრო კიბე:			
1	მილკვადრადი 80X40X3 L=9 გრმ.მ	ც/კვ	2/111.42	
2	მილკვადრადი 30X30X2 L=0.6 გრმ.მ	ც/კვ	20/20.4	
3	ფილადის ფურცელი -8X200X120	ც/კვ	6/10.56	
4	ფილადის ზოლოვანა -3X50 L=57.9 გრმ.მ	კვ	68.32	
5	თავშლადი დუბელი L=250 მმ M16	ც	12	
6	ლითონის კიბის შეღებვა ანტიკორიზიული გრუნტითა და ორი ფენა ზეთივანი საღებავით	მ2	60	
	ელექტროობა:			
1	LED პროექტორი 250 ვატ. IP65 დაცვით	ცალი	12	მაღალი ხარისხის
2	ტროსი 4მმ კვ.	გრ/მეტრი	100	
3	ტროსის დამჭიმი 300 მმ.	ცალი	8	
4	ელ. კარადა გარე მონტაჟით 12 მოდულზე	ცალი	2	
5	სამშოლუსიანი ავტომატური ამომთველი 3*100ა.	ცალი	1	მაღალი ხარისხის
6	სამშოლუსიანი ავტომატური ამომთველი 3*50ა.	ცალი	2	მაღალი ხარისხის
7	სამშოლუსიანი ავტომატური ამომთველი 3*40ა.	ცალი	1	მაღალი ხარისხის
8	ორუსიანი ავტომატური ამომთველი 1*25ა.	ცალი	9	მაღალი ხარისხის
9	ერთპოლუსიანი ავტომატური ამომთველი 1*32ა.	ცალი	6	მაღალი ხარისხის
10	ერთპოლუსიანი ავტომატური ამომთველი 1*16ა.	ცალი	5	მაღალი ხარისხის
11	LED სანათი 15ვატი გარე დაყენების დახურული IP65 დაცვით	ცალი	2	მაღალი ხარისხის
12	LED სანათი გარე მონტაჟის 23 ვატი IP44 დაცვით	ცალი	12	მაღალი ხარისხის
13	როზეტი დამიწებით გარე მონტაჟის	ცალი	26	
14	ჩამრთველი 2 კლავიშიანი	ცალი	3	
15	ჩამრთველი 1 კლავიშიანი	ცალი	4	
16	კონდენციონერი 9000 BTU	ცალი	1	
17	ელ. გამათბობელი 2კვტ.	ცალი	2	
18	ელ. წალგამაცხელებელი 50 ლიტრი	ცალი	1	
19	სპილენძის მოქნილი ელ. სადენი ორმაგი იზოლაციით 3*4	გრ/მეტრი	60	ბრტწელი შავი
20	სპილენძის მოქნილი ელ. სადენი ორმაგი იზოლაციით 3*2.5	გრ/მეტრი	300	ბრტწელი შავი
21	სპილენძის მოქნილი ელ. სადენი ორმაგი იზოლაციით 3*1.5	გრ/მეტრი	150	ბრტწელი შავი
22	კაბელ არხი 60*100	გრ/მეტრი	30	
23	კაბელ არხი 25*40	გრ/მეტრი	40	
24	კაბელ არხი 16*25	გრ/მეტრი	80	
25	გოფირებული მილი დიამეტრით 20მმ	გრ/მეტრი	200	სერი ფერის
26	პლასტმასის დუბელი 16*80	ცალი	100	
27	თვითმჭრელი 10*100	ცალი	100	
28	დუბელ გვოზი 3.5*60	ცალი	500	
29	გარე მოტაჟის გამანაწილებელი კოლოფი დიამეტრით 100მმ.	ცალი	12	
30	დუბელ ხაშუთი 6*12	ცალი	200	
31	პლასტმასის ხაშუთი 4*200	ცალი	200	
32	პერფორატორ SDS+ ის ბურღი 5მმ. L=800მმ.	ცალი	2	
33	პერფორატორ SDS+ ის ბურღი 6მმ. L=800მმ.	ცალი	1	

34	პერფორატორ SDS+ ის ბურღი 7მმ. L=800მმ.	ცალი	2	
35	პერფორატორ SDS+ ის ბურღი 10მმ. L=1500მმ.	ცალი	2	
36	საიზოლაციო ლენტა	ცალი	5	
37	პერფორატორ SDS+ ის ბურღი 25მმ. L=800მმ.	ცალი	1	
38	პერფორატორ SDS+ ის პიკა მუხისებრი .	ცალი	2	
39	არსებული 4 სანათის დემონტაჟი			



დამკვეთი (N): IC21-0558080  
IN21-0505533

ადმინისტრაციული დეპარტამენტი

შემსრულებელი:  
ტექნიკური ექსპერტიზისა და პროექტირების დეპარტამენტი

პროექტის დასახელება:  
არსებული წნევის გამაძლიერებელ სატუმბო სადგურში-540, სარემონტო სამუშაოები ს/კ(01.10.18.006.305)

პროექტი მოამზადა:  
ლიკა ბითაძე  
*ლიკა ბითაძე*

თარიღი: სექტემბერი, 2022

სამშენებლო მოცულობები

მასშტაბი	ფურცელი	ფორმატი
-	ა-6	A3